

Z Á P I S

napísaný na obecnom úrade z jednanja ohľadne zimnej údržby MK v obci Pliešovce a okolitých častí: Zaježová, Podjavorie, Podhánková, Za mlyn, Neresnica, Zábava, pre zimné obdobie r. 2017 – 2018, napísaný dňa 3.11.2017

Prítomní: Obec Pliešovce – Ing.Štefan Sýkora starosta obce
LOM a SLUŽBY s.r.o. Pliešovce – Ing.Vladimír Macko konateľ s.r.o.
VLM SR š.p. Pliešovce - Ing.Ján Chlpáň technik
PD Pliešovce - Ing.Ján Sýkora predseda PD Pliešovce
Obecné lesy Pliešovce s.r.o.– Ing.Ján Hanzel konateľ s.r.o.
Manit s.r.o. – Maroš Pažičan majiteľ

Jednanie bolo zvolané Obecným úradom Pliešovce v zmysle zákona č. 55/84 Zb. V zimnej údržbe pre obdobie 2017 – 2018 boli dohodnuté a prerokované nasledovné opatrenia:

1. Zimná údržba sa bude účtovať na **Obecné lesy s.r.o. Pliešovce**, ktoré vystavia objednávky na služby. Záznam o prevádzke podpisuje riaditeľ OL Pliešovce s.r.o. alebo starosta alebo nimi poverená osoba do 5 dní od vykonania prác .

2. Poľnohospodárske družstvo Pliešovce bude zabezpečovať preorávanie a posyp ciest všetkých miestnych komunikácií v intraviláne obce, od zastávky Hvodlik po Hybského a po Kyseľa (malá radlica je zapožičaná od LOM a SLUŽBY s.r.o. Pliešovce), Za mlyn (tiež k lyžiarskemu vleku), Seč, Vlkanovskú ulicu (aj cestu na Dráhy po rod.dóm č.185), cestu na Neresnicu (k Šajbanovi a Predkút po zrub) a k rybníku.

Miestne komunikácie v intraviláne je potrebné odhrnúť do 6.00 hod.

Preorávanie a posyp cesty na Podhánkovú – po Luptáka a po Karailieva bude zabezpečovať podľa potreby PD Pliešovce.

Trasy zimnej údržby sú upresnené na mapkách – príloha.

Náklady na zimnú údržbu ciest bude PD Pliešovce fakturovať podľa bodu 1.

3. Preorávanie všetkých miestnych komunikácií v katastri Zaježová bude zabezpečovať Manit s.r.o..

Trasy zimnej údržby sú upresnené na mapke – príloha.

Náklady na zimnú údržbu ciest sa bude fakturovať podľa bodu 1.

OcÚ a Obecné lesy s.r.o zabezpečí označenie priepustov na Rimánskej ceste. Posyp bude zabezpečený podľa potreby PD Pliešovce a VLM SR š.p – Správa lesov Pliešovce so sídlom na Vidovom Vrchu.

4. Preorávanie a posyp ciest na Podjavorie bude zabezpečovať VLM SR š.p – Správa lesov Pliešovce so sídlom na Vidovom Vrchu. .

Náklady na zimnú údržbu bude znášať v 2/3 obec Pliešovce (podľa bodu 1) a v 1/3

VLM SR š.p – Správa lesov Pliešovce so sídlom na Vidovom Vrchu.

Zimná údržba ciest Podjavorie bude fakturovaná v 2/3 podľa bodu 1.

Cesta musí byť zjazdná do 6,00 hod.

Preorávanie a posyp ciest po osadu Lonec, Malý Lonec a Podjavorie (Výchorec – Macko) sa bude zabezpečovať na požiadanie OcÚ Pliešovce , prostredníctvom VLM SR

š.p – Správa lesov Pliešovce so sídlom na Vidovom Vrchu a PD Pliešovce .
Náklady sa budú znášať podľa bodu 1 tohto zápisu.
OcÚ zabezpečí označenie priepustov, na ktorých dochádza k tvorbe závejov.

5. Preorávanie a posyp ostatných MK (vrátane cintorína) bude zabezpečovať PD Pliešovce.
Preorávanie a posyp chodníkov bude zabezpečovať OcÚ Pliešovce a LOM a SLUŽBY s.r.o. Pliešovce nasledovne:

LOM a SLUŽBY s.r.o. : - asfaltový chodník od rodinného domu č.60 na Zvolenskej ceste
po rodinný dom č.589 na Ceste armády

- asfaltový chodník pred 4x11 b.j. na ul. Obrancov mieru
- asfaltový chodník pred 60 b.j. na ul. Obrancov mieru
- asfaltový chodník pred 65 b.j. na ul. Školskej
- asfaltové chodníky v parku s fontánou
- parkoviská a cintorín v spolupráci s PD Pliešovce
- verejné priestory podľa požiadaviek obce

Obec bude zabezpečovať zimnú údržbu na novovybudovaných chodníkoch (zámková dlažba), chodníka v stromovom parku a ostatné verejné priestranstvá podľa potreby.
Náklady na preorávanie a posyp budú PD Pliešovce a LOM a SLUŽBY s.r.o. Pliešovce účtovať, podľa bodu 1 tohto zápisu.

6. Posypový materiál na posyp MK a chodníkov je uskladnený v uholni pri 65 b.j. na ul.Školskej.

Nakladanie posypového materiálu bude zabezpečovať LOM a SLUŽBY s.r.o. Pliešovce.
Náklady na nakladanie pre posyp sú zakalkulované v cene posypového materiálu.

7. Čistenie MK od posypového materiálu sa uskutoční v jarých mesiacoch.

Zápis bol napísaný na základe prerokovania s prítomnými účastníkmi konania a na znak súhlasu podpísaný.

Pliešovce 3.11.2017

Obec Pliešovce - Ing.Štefan Sýkora starosta obce (0905264575)

LOM a SLUŽBY s.r.o. Pliešovce – Ing.Vladimír Macko konateľ s.r.o

(0905789548)

VLM SR š.p. Pliešovce - Ing.Ján Chlpán - 0911910049

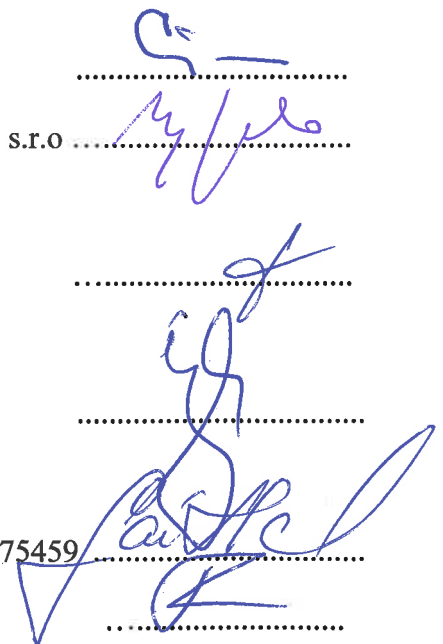
(Ing.Jozef Král vedúci Správy lesov V.Vrch - 0911017037)

PD Pliešovce – Ing.Ján Sýkora predseda preds. PD -0917747333

(Ján Cútt technik PD – 0908929728)

Obecné lesy Pliešovce s.r.o. –Ing.Ján Hanzel konateľ s.r.o. 0905275459

Manit s.r.o. – Maroš Pažičan majiteľ (0905520810)



VLM SR š.p. Pliešovce- Správa lesov V.Vrch : - Ján Pavlov 0903297533

- Ján Knoška 0903297535
- Ctibor Ivančík 0903297534
- Jozef Orem 0903310041

ODHRŇANIE SNEHU TRAKTOROM PD:

1) ulice obce (podľa zápisu zimnej údržby)

2)

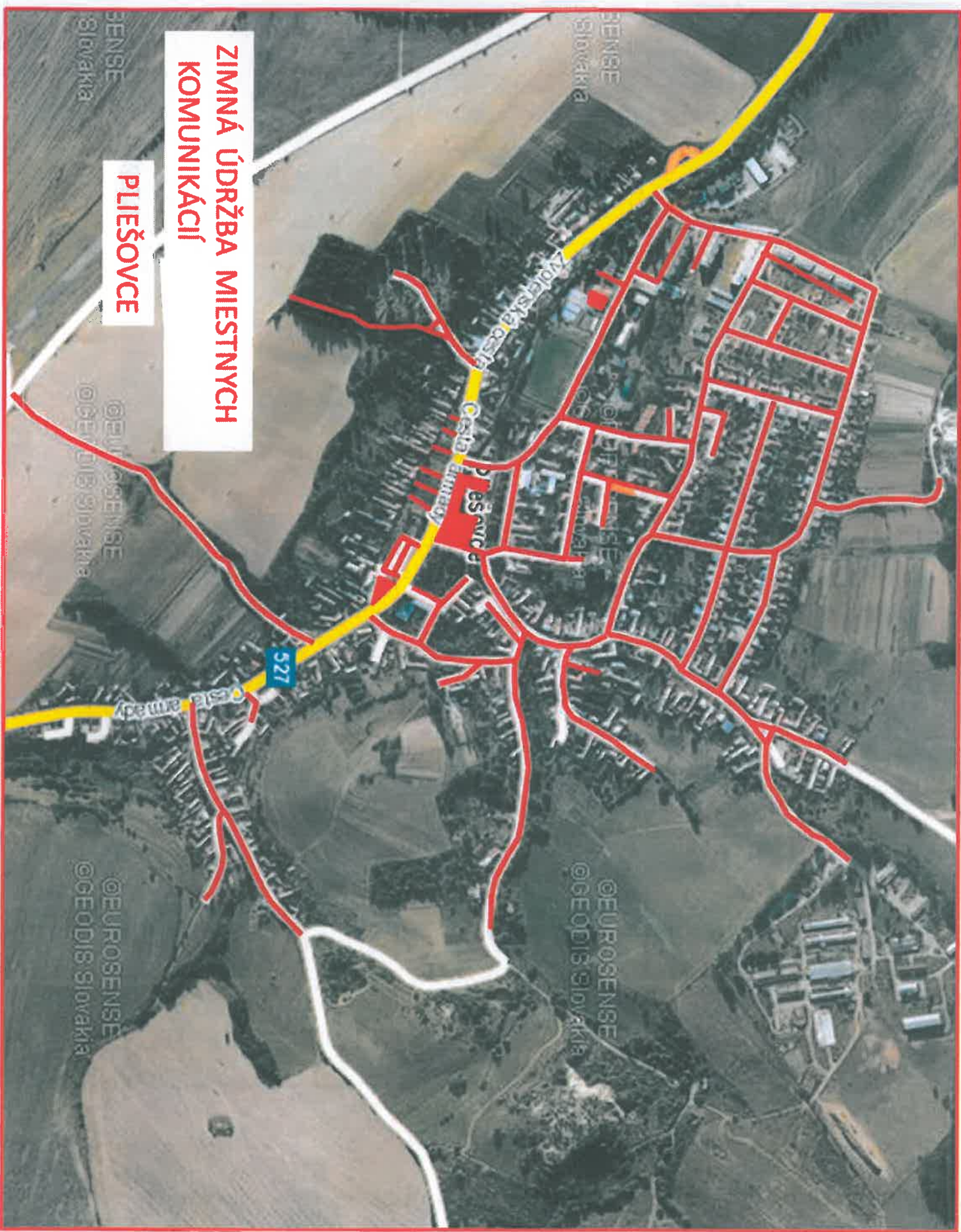
- autobusové nástupište + malé zastávky
- cesta ku DMS (ČOV)
- parkovisko obchodný dom Coop Jednota
- obchod Tesár cesta popred Osterovú, Poliačika
- parkovisko pri obchode Lániová
- parkovisko Dom služieb a za Domom služieb
- parkovisko lekári - MUDr. Mosná + zdravotné stredisko
- dvor Obecného úradu
- parkovisko obecný úrad, pred Hostincom Schwarz a Pohrebničtvom pri Schwarzovi
- parkovisko MŠ
- parkovisko ZŠ (aj dvor)
- parkovisko starý kultúrny dom
- parkovisko spoločenský dom Družba
- parkovisko Polyplast, Lekáreň
- námestie pred Domom služieb
- parkovisko Polícia, Obvodný úrad VO
- na Školskej ulici pred starou kotolňou
- na Jilemnického ulici pred pastierňou
- cintorín + parkovisko pri Dome smútku a za Domom smútku



.....
Ing. Štefan Sýkora
starosta obce Pliešovce

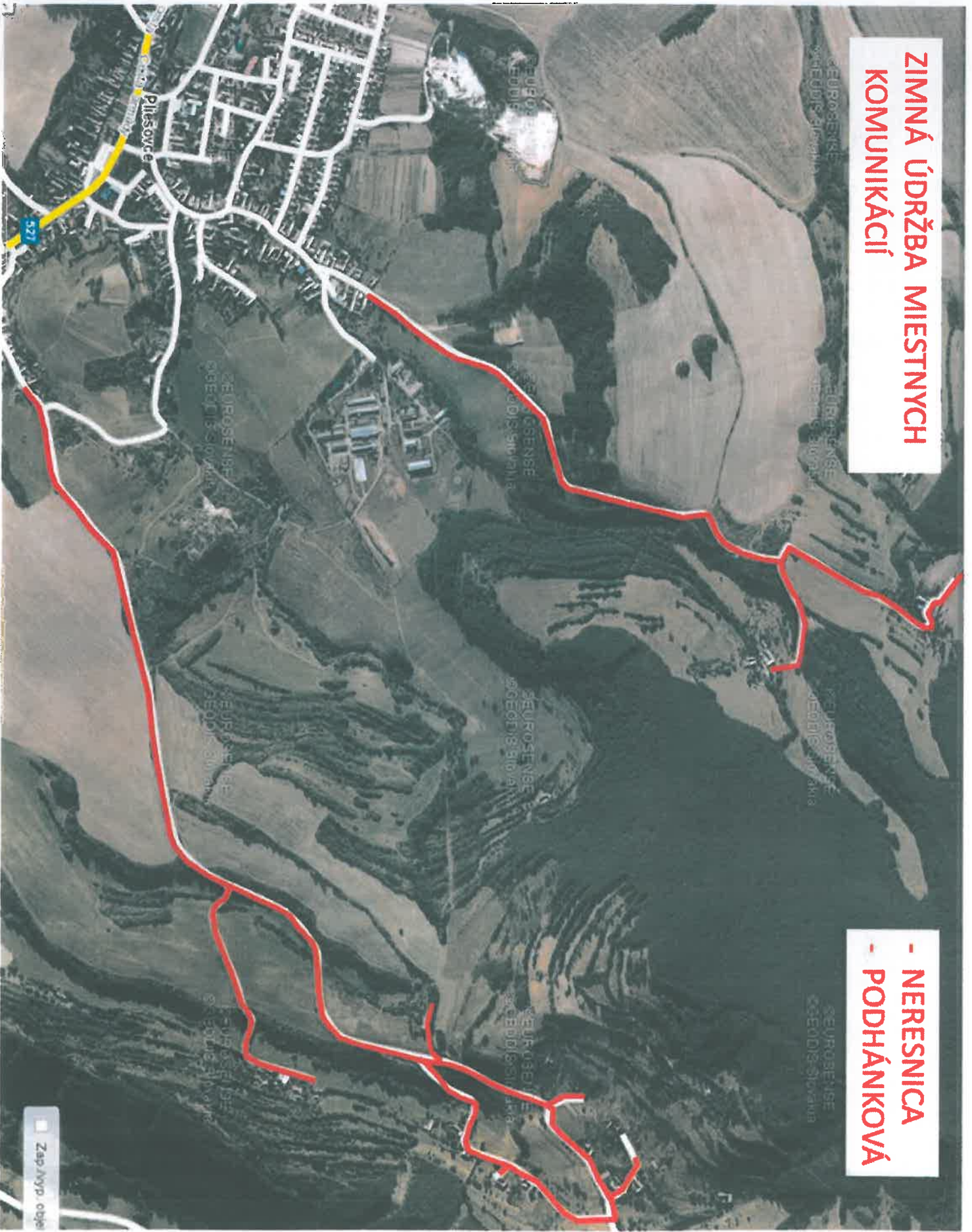
**ZIMNÁ ÚDRŽBA MIESTNYCH
KOMUNIKÁCIÍ**

PLIEŠOVCE



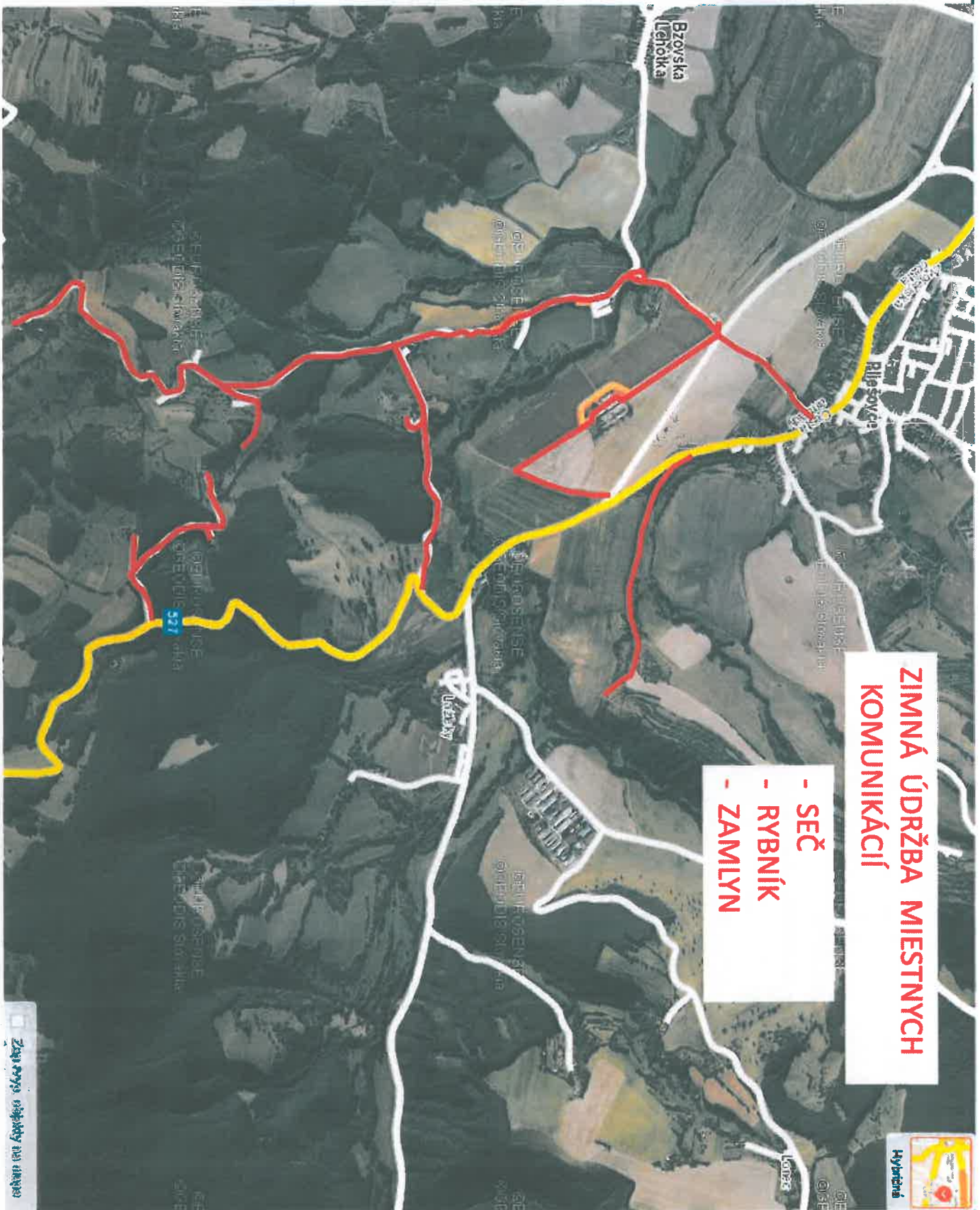
ZIMNÁ ÚDRŽBA MIESTNYCH KOMUNIKÁCIÍ

- NERESNICA
- PODHÁNKOVÁ



ZIMNÁ ÚDRŽBA MIESTNYCH KOMUNIKÁCIÍ

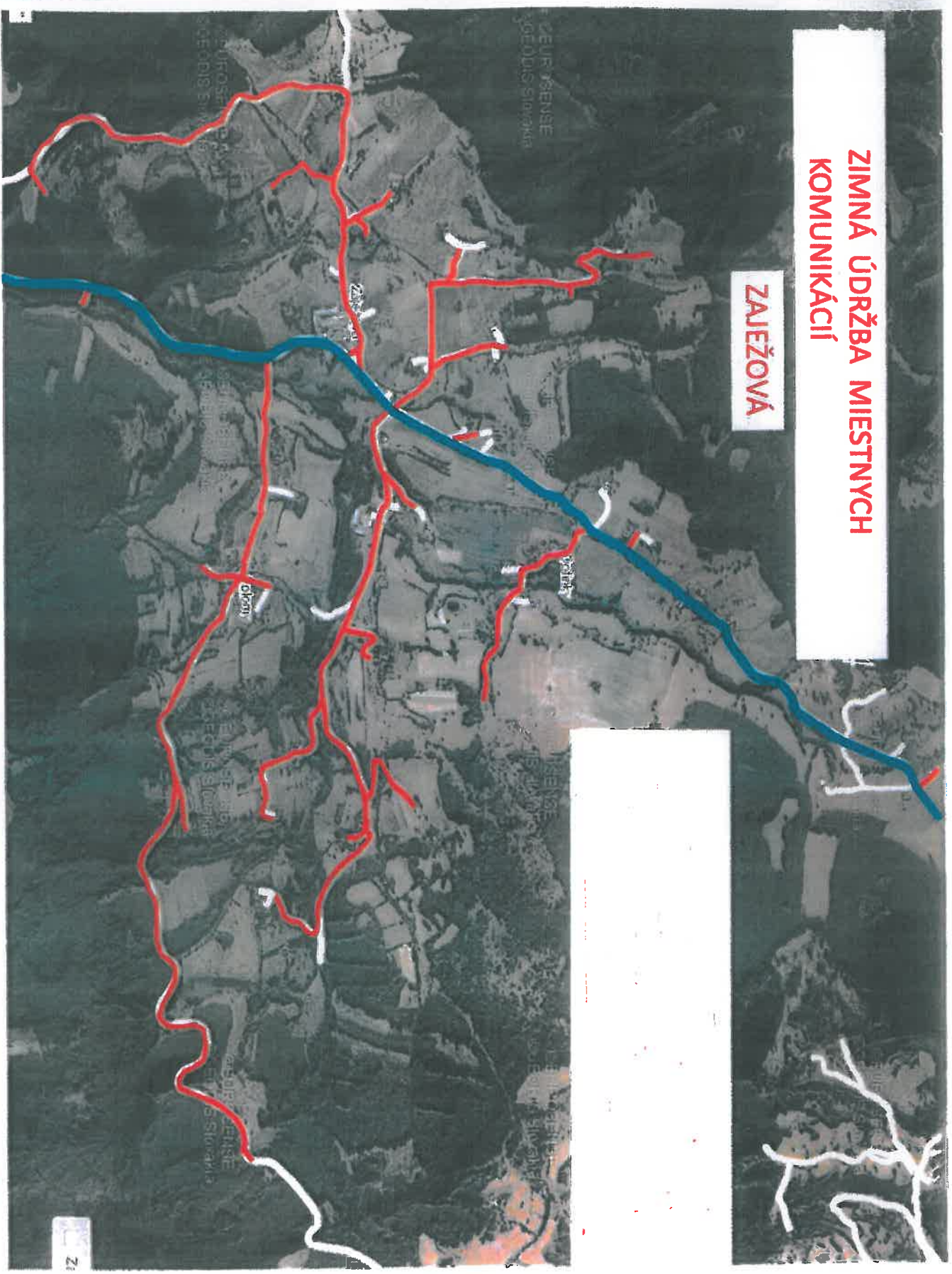
- SEČ
- RYBNÍK
- ZAMLÝN



Zima 2023 - údržba miestnych komunikácií

ZIMNÁ ÚDRŽBA MIESTNYCH KOMUNIKÁCIÍ

ZAJEŽOVÁ



1:2